

# Правила поведения на железнодорожном транспорте

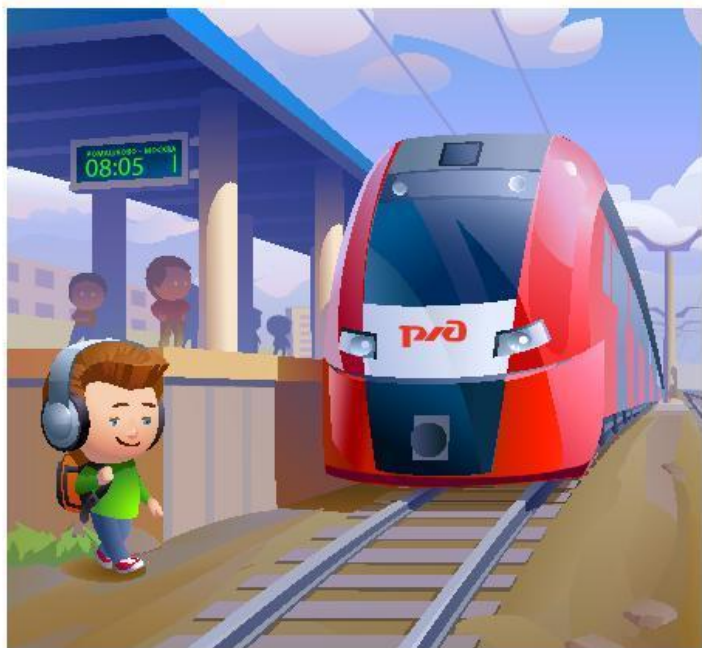
## Факты из жизни железной дороги — прочитайте своим детям



Тормозной путь поезда составляет порядка 1 км. Даже если машинист очень захочет, он не сможет мгновенно остановить состав. Именно поэтому опасно перебегать через железнодорожные пути в непредусмотренных для этого местах.



Рельсы одинаково скользкие и летом, и зимой. Если вам все-таки необходимо перейти через пути, ни в коем случае не наступайте на них и пересекайте пути только под прямым углом и убедившись в отсутствии приближающегося поезда.



Уровень шума в наушниках может превышать 100 децибел. На железной дороге услышать приближение поезда гораздо важнее, чем музыку. Это может спасти вашу жизнь.



Минимальное расстояние от окна поезда до сооружений на улице — 72 см. Не высовывайтесь в окно: столкновение с наружным предметом даже на невысокой скорости нанесет вам тяжелую травму.

# Правила поведения на железнодорожном транспорте



Напряжение в проводах железной дороги — 27 000 Вольт. Получить такой удар — все равно что засунуть вилки в 122 розетки одновременно. Приближаться к контактной сети железной дороги на расстояние ближе 2-х метров опасно для жизни.



Пассажирский вагон весит в среднем 60 тонн, а порожний грузовой — порядка 22 тонн. Максимальное давление, которое удавалось выдержать телу человека, составляет 1,4 тонны. Не нужно пытаться пролезть через пути под поездом: если он тронется — вы не установите новый рекорд.



Для безопасного проезда подходит только салон вагона. Находиться на крыше вагона, на подножке или переходной площадке, особенно во время движения, — крайне опасно.



Ограничительная линия находится на расстоянии 75 см от края платформы. Она обозначает безопасную зону, в которой пассажиров не заденут выступающие части поезда. Не нужно переступать через ограничительную линию: вы можете получить серьезную травму.

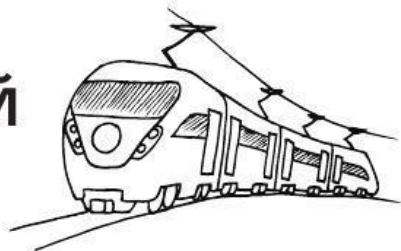


## Знания ценой в жизнь

Расскажите детям о правилах  
безопасного поведения на объектах  
железнодорожного транспорта



# Знания ценой В ЖИЗНЬ



Железнодорожный транспорт в России традиционно является одним из наиболее популярных: ежегодно ОАО «РЖД» перевозит более 1 млрд человек и 1,3 млрд тонн грузов, что составляет более 40% совокупного грузооборота и около 30% пассажирооборота РФ. В ведении компании находится более 85 тысяч километров железнодорожных магистралей.

Чтобы обеспечить безопасные условия на объектах пассажирского комплекса, ОАО «Российские железные дороги» проводит колоссальную работу: сооружает путепроводы, пешеходные мосты, тоннели, устанавливает предупреждающую сигнализацию,

На правах рекламы

ограждает опасные места и ведет постоянную просветительскую деятельность.

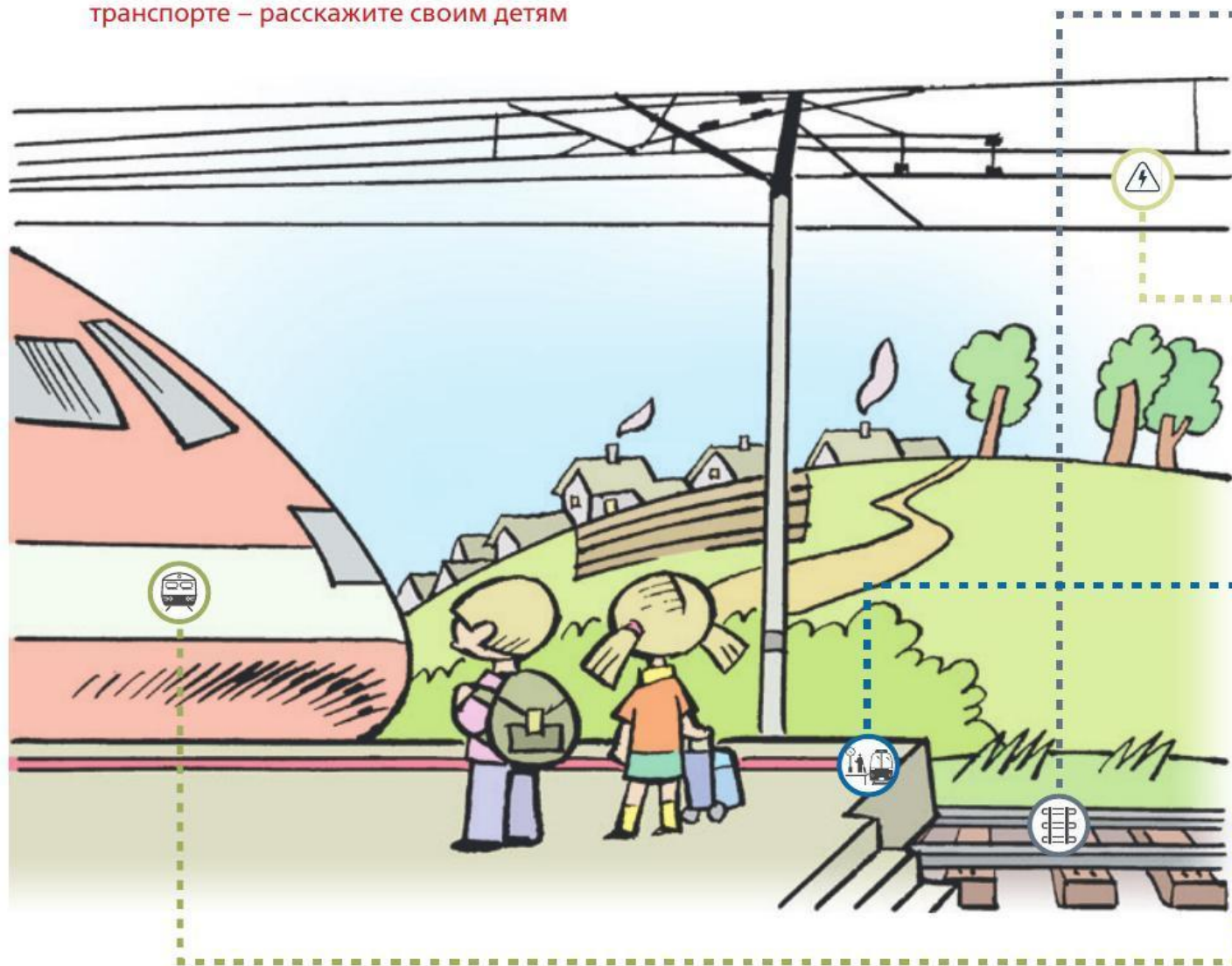
К сожалению, несмотря на все усилия компании, ежегодно на железнодорожных путях и прилегающей территории получают травмы и гибнут люди. Как правило, это происходит из-за банального игнорирования простых правил безопасности: нежелания пользоваться специальными переходами, хулиганства и озорства. Однако иногда несчастные случаи происходят по незнанию, и чаще всего в таких ситуациях страдают дети, которые даже не понимают, откуда может исходить опасность.

Буклет, который Вы держите в руках, поможет систематизированно рассказать ребенку о правилах поведения на объектах железнодорожного транспорта и прилегающей территории. Уделите этому несколько минут, полученные знания могут спасти жизнь Вашему ребенку!



# Содержание

Правила поведения на железнодорожном транспорте – расскажите своим детям



## Железнодорожное полотно

Помните, пересекать рельсы можно только в специально оборудованных местах: по путепроводам, пешеходным мостам, переходам, тоннелям.

## Электричество

Железнодорожная инфраструктура имеет множество объектов, находящихся под напряжением. Ни в коем случае не прикасайтесь к проводам и не залезайте на опоры контактной сети.

## Платформа

Находясь на платформе, не заступайте за ограничительную линию и не спускайтесь на рельсы. Подвижные игры на платформе также крайне опасны!

## Поезд

При движении поезда не высовывайтесь в окно и не пытайтесь открывать двери.



## Железнодорожное полотно

Пересекайте железнодорожные пути только в специально оборудованных местах. Тормозной путь поезда может составить до 1 км. Даже применив экстренное торможение, машинист не сможет остановить состав достаточно быстро.

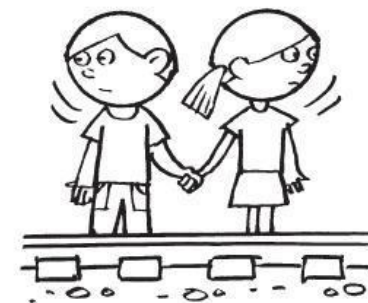


Никогда не пытайтесь пробежать перед приближающимся поездом!



При крайней необходимости перейти пути в необорудованном месте **не наступайте на рельсы** – они могут быть одинаково скользкими как летом, так и зимой. **Переходите пути только под прямым углом.**

Пересекая пути, обязательно **внимательно посмотрите по сторонам.**



Вблизи железной дороги **выньте наушники, снимите капюшон** – очень важно вовремя слышать сигнал приближающегося поезда.



## Электричество

Не приближайтесь к контактной сети – это опасно для жизни.

Многие объекты железной дороги находятся под напряжением до 27 000 вольт. Это в 122 раза больше напряжения в розетках!





## Платформа

Находясь на платформе, **не пересекайте ограничительную линию**. Она находится на расстоянии 75 см от края платформы и обозначает безопасное расстояние от движущегося поезда.



Ни в коем случае **не садитесь на край платформы** и **не пытайтесь спуститься на рельсы**. Это опасно для жизни! **Крайне опасны подвижные игры на платформе!**







Находиться на крыше вагона, подножке или переходной площадке, особенно во время движения, крайне опасно. Для безопасного проезда предназначен только салон вагона.



Никогда не пытайтесь пролезть через пути под вагоном. Состав может начать движение в любой момент. Вес пассажирского вагона в среднем 60 тонн, а порожнего грузового – около 22 тонн.



## Поезд

Не высовывайтесь в окно движущегося поезда. Столкновение с любым наружным предметом даже на невысокой скорости нанесет вам тяжелую травму.



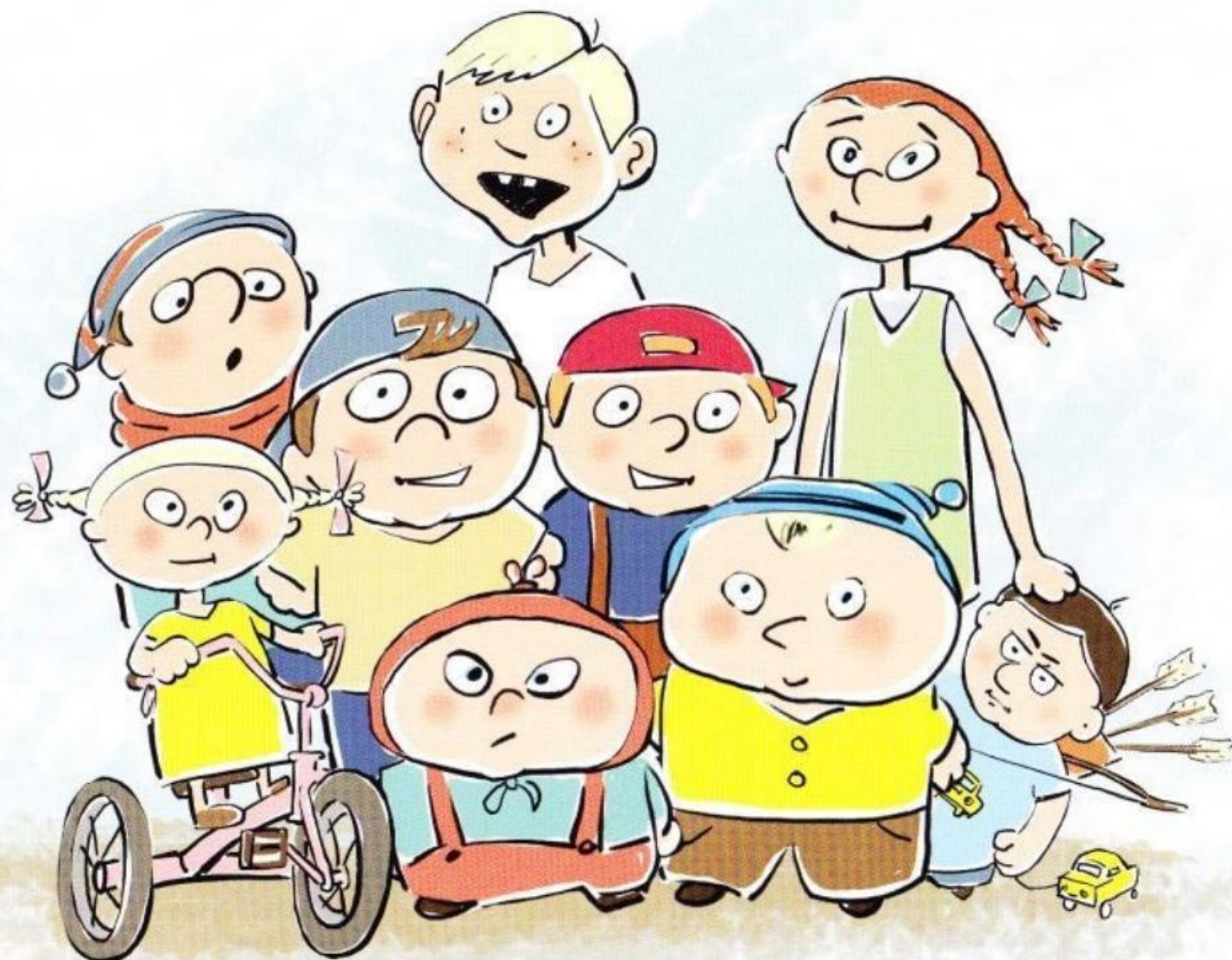


**8 800 775-00-00**

**Единая телефонная линия ОАО «РЖД»**



ПРАВИЛА  
БЕЗОПАСНОГО  
ПОВЕДЕНИЯ  
ДЕТЕЙ НА  
ЖЕЛЕЗНО-  
ДОРОЖНОМ  
ТРАНСПОРТЕ



### Уважаемые ребята!

Подростки, школьники, студенты, юноши и девушки, к вам обращаются работники Российских железных дорог. Вы знаете, что мы с вами живем в век стремительного технического прогресса во всех областях деятельности человека. Техническое совершенствование Российских железных дорог также не стоит на месте, ее стремительное развитие позволило значительно повысить вес и скорость движения поездов. На большинстве участков железных дорог скорость поездов достигает до 140 км/ч. При огромных объемах перевозок, высокой интенсивности

и повышенных скоростях движения поездов железные дороги являются зоной повышенной опасности. Однако очень часто некоторые из вас, забывая об опасности, позволяют себе играть вблизи железнодорожных путей, станций, бросать снежки, камни и другие предметы в проходящие пассажирские поезда, подкладывать посторонние предметы на рельсы перед движущимся поездом, кататься на велосипедах, роликах, скейтах, санках и сноубордах. Устраивая подвижные игры на территории объектов железнодорожного транспорта, вы подвергаете опасности не только свою жизнь, но жизнь и здоровье окружающих

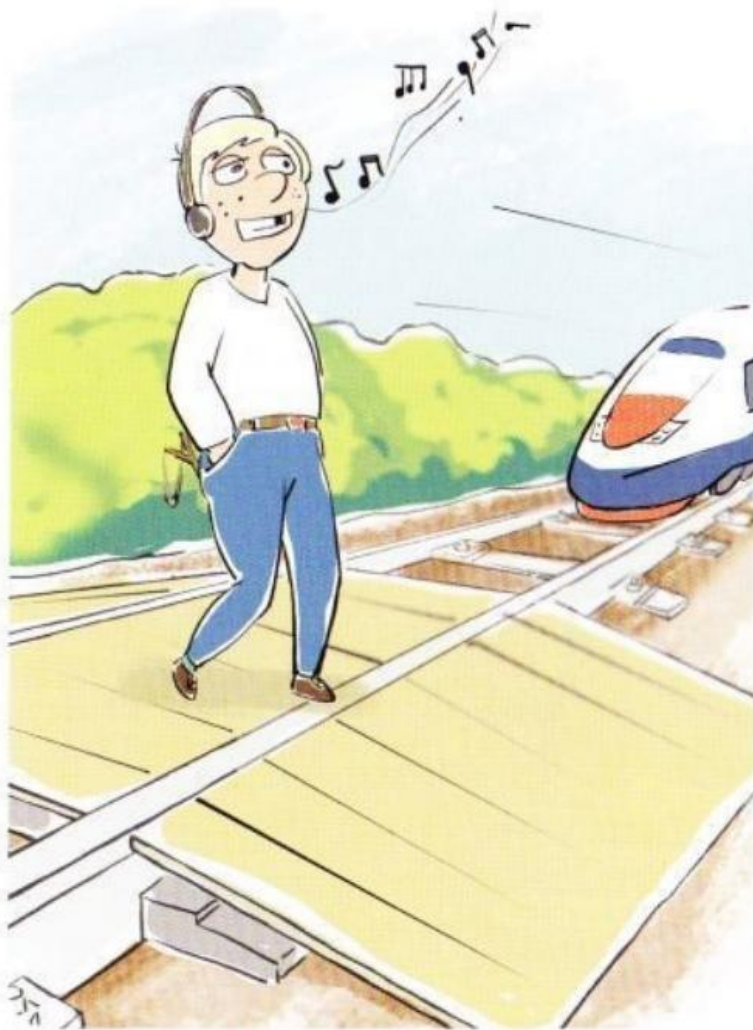
людей, локомотивной бригады и пассажиров, едущих в поезде. Вы уверены, что услышав сигнал, поданный машинистом, успеете отойти в безопасное место. Увы, многие из вас за такую самоуверенность расплачиваются жизнью, а оставшиеся в живых получают тяжелейшие травмы, делающие их инвалидами. Напоминаем вам, что нахождение на железнодорожных путях, переход их в не установленных местах, озорство, хулиганство и необдуманные поступки всегда связаны с риском и опасностью для жизни, во избежание чего вам необходимо строго соблюдать установленные на железных дорогах правила безопасного поведения.

Переходи железнодорожные пути  
только по пешеходным переходам,  
мостам и тоннелям!



При переходе через железнодорожные пути  
по пешеходному переходу, расположенному  
в одном уровне с железнодорожными путями:

- убедись, что в зоне видимости нет движущегося поезда!
- внимательно следи за световыми и звуковыми сигналами, подаваемыми техническими средствами или работниками железнодорожного транспорта!



Не используй наушники и  
мобильные телефоны при переходе  
через железнодорожные пути!

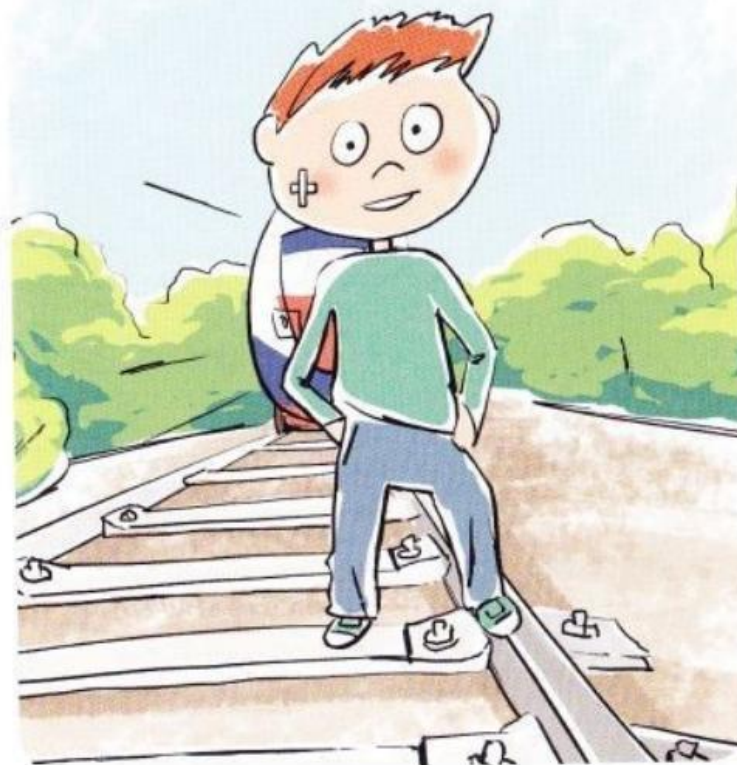
Не переходи железнодорожные пути  
на красный свет светофора!

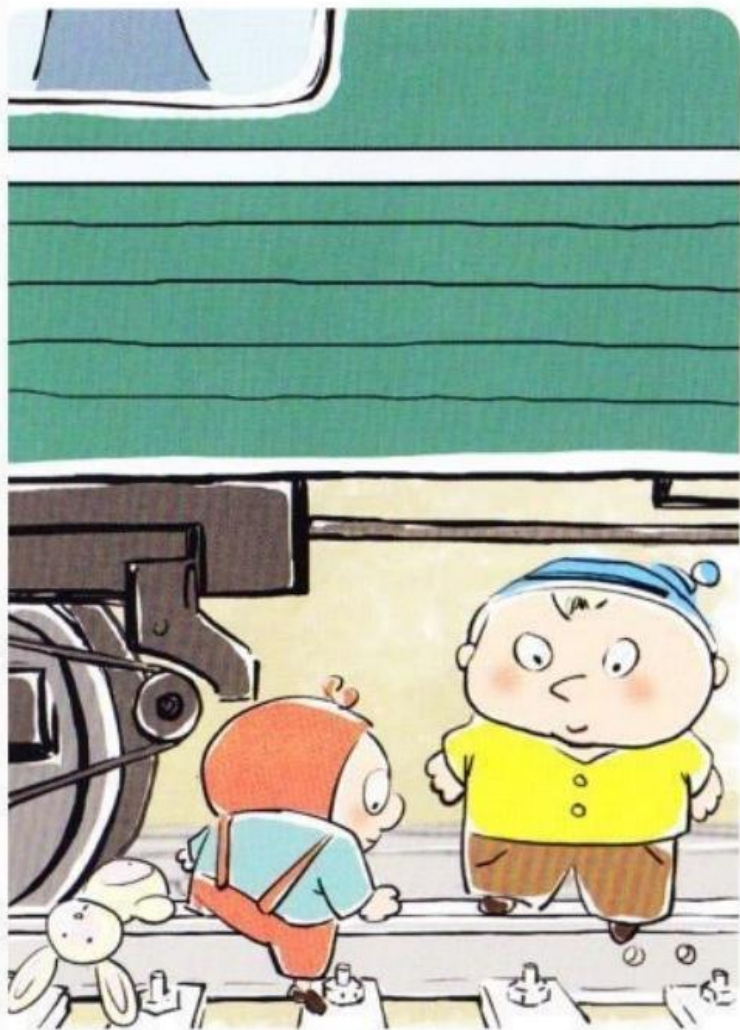


Не ходи по железнодорожным путям!



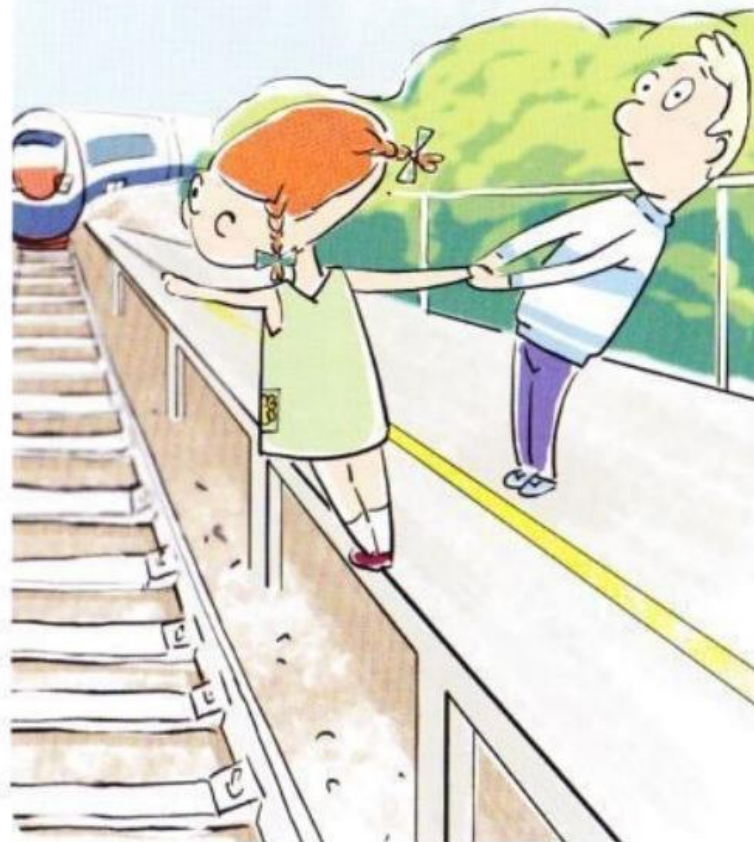
Не пытайся проникнуть на пассажирскую платформу и ж.д. пути в неустановленном месте!



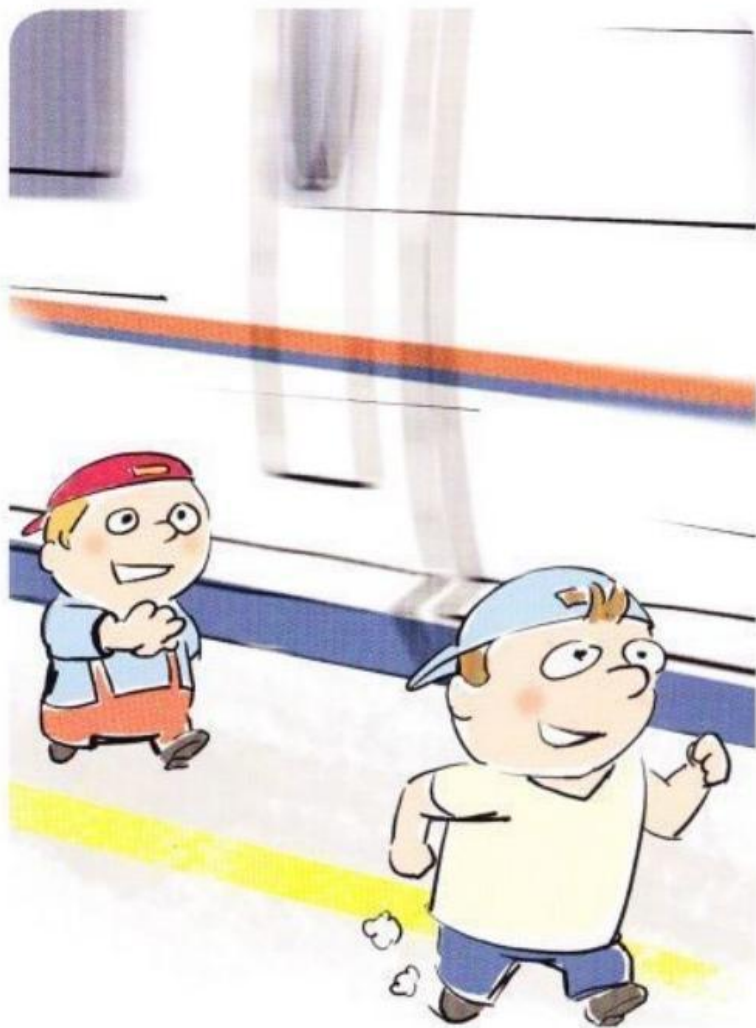


Не подлезай под пассажирскими платформами и железнодорожным подвижным составом!  
Не перелезай через автосцепные устройства между вагонами!

Не заходи за линию безопасности у края пассажирской платформы!







Не бегай по пассажирской платформе рядом с прибывающим или отправляющимся поездом!  
Не устраивай различные подвижные игры!

Не прыгай с пассажирской платформы на железнодорожные пути!



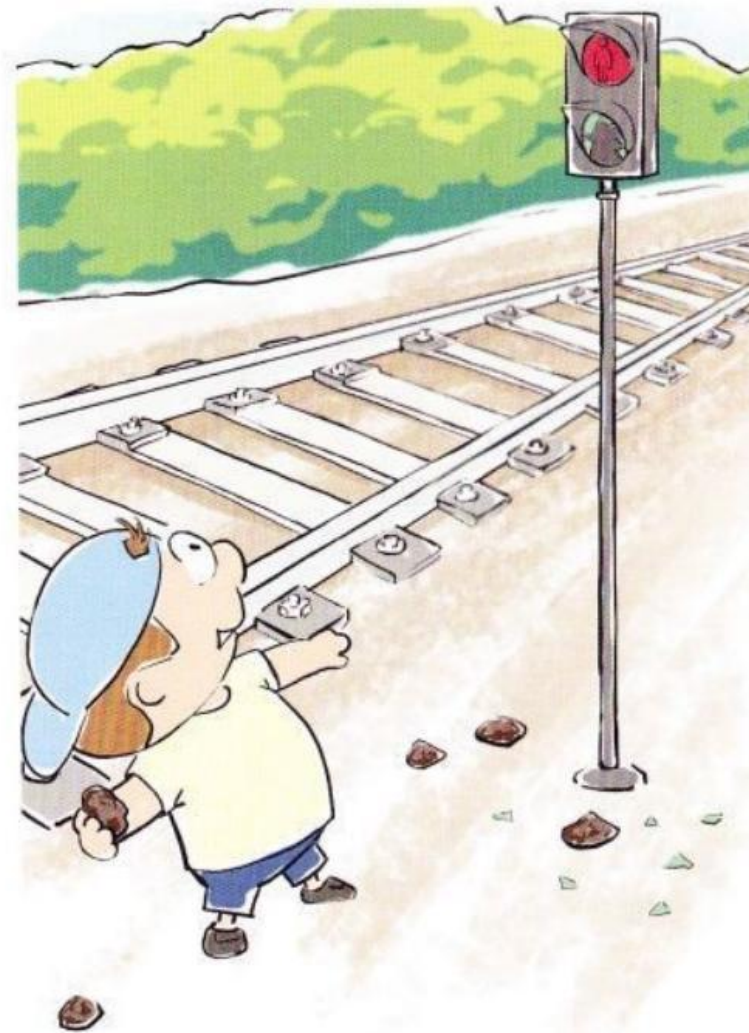


Не поднимайся на опоры и специальные конструкции контактной сети и воздушных линий и искусственных сооружений!

Не поднимайся на крыши вагонов поездов!



Не повреждай оборудование железнодорожного транспорта!



Не приближайся к оборванным проводам!

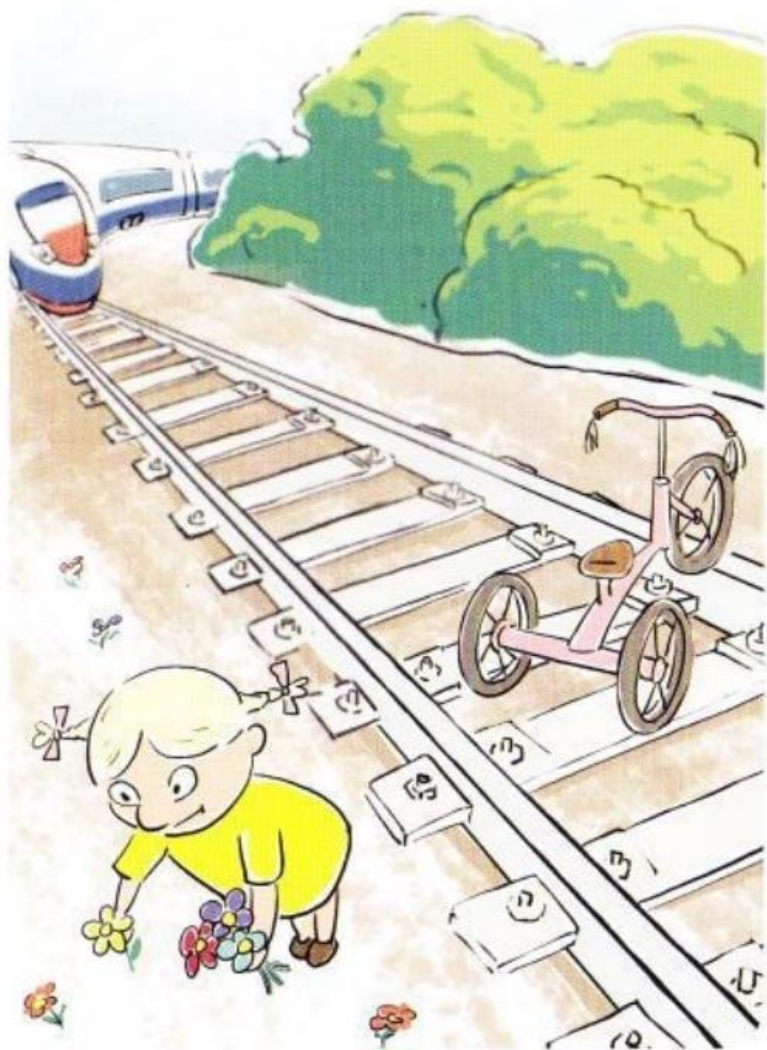
Не повреждай, не загрязняй,  
не загораживай, не снимай,  
самостоятельно не устанавливай  
знаки, указатели или иные  
носители информации!



Не повреждай железнодорожный  
подвижной состав!

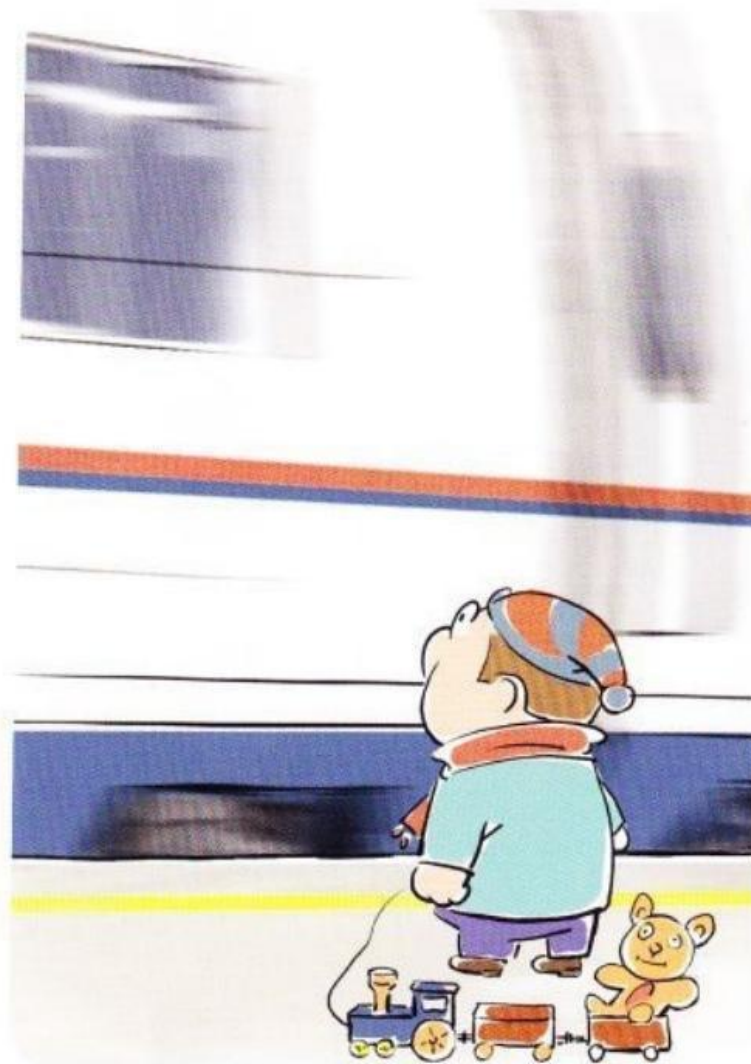


Не оставляй на железнодорожных путях посторонние предметы!



Не имей при себе предметы, которые могут травмировать граждан!

Не играй с огнеопасными и  
воспламеняющимися веществами!



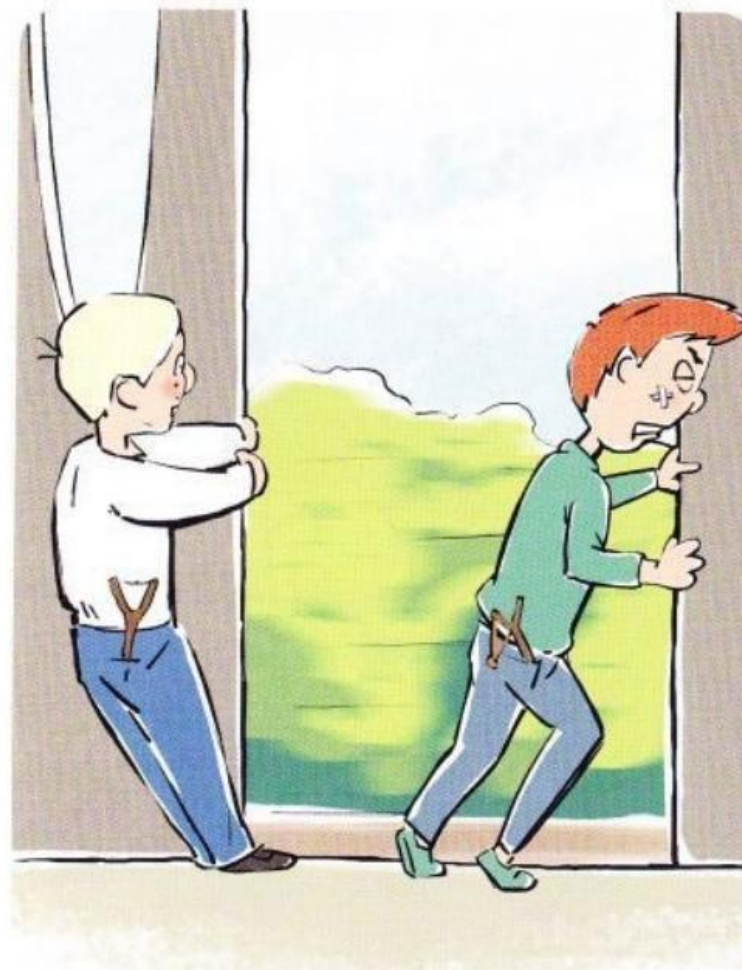
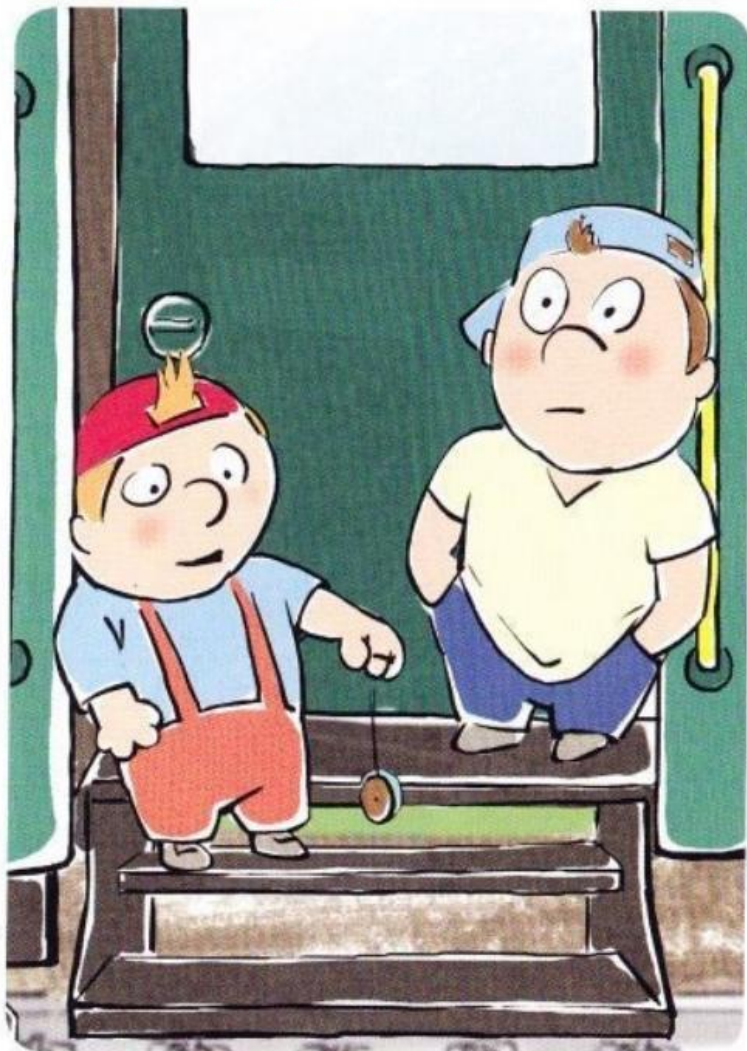
Не подходи к вагонам до полной  
остановки поезда!

Не прислоняйся к стоящим вагонам!



Не пытайся попасть в вагон или выйти из вагона во время движения!

Не стой на подножках и переходных площадках!



Не открывай двери вагонов на ходу поезда!





Не препятствуй автоматическому открытию/закрытию дверей вагонов!

Не создавай помех другим гражданам, осуществляя посадку/высадку!





Не высовывайся из окон вагонов  
и дверей тамбуров!

Находясь рядом  
с железнодорожными путями,  
при приближении поезда отойди  
на безопасное расстояние!



Обнаружив посторонние и/или забытые предметы, сообщи об этом взрослым!



Лист согласования к документу № Исх-16826/16-21а от 21.09.2020

Инициатор согласования: Елькина Л.В. Старший инспектор

Согласование инициировано: 18.09.2020 12:29

Краткое содержание: О мероприятиях по профилактике детского травматизма на железной дороге.

**ЛИСТ СОГЛАСОВАНИЯ**

Тип согласования: **смешанное**

№	ФИО	Срок согласования	Результат согласования	Замечания/Комментарии
Тип согласования: <b>последовательное</b>				
1	Хвостова Т.Н.		Согласовано 18.09.2020 13:51	-
2	Крамаренко Е.В.		Согласовано 18.09.2020 15:54	-
3	Белик Е.В.		Согласовано 18.09.2020 16:24	-
4	Сторчак Л.Н.		ЭП Согласовано 18.09.2020 17:31	-
5	Бронштейн И.М.		ЭП Согласовано 18.09.2020 18:05	-
Тип согласования: <b>последовательное</b>				
6	Крамаренко Е.В.		ЭП Подписано 18.09.2020 20:30	-